

INFORMATION

KTM PowerParts, HUSQVARNA Motorcycles Accessories



AIR PUMP FOR AIRFORK

79412966100

01.2019

3.213.365

KTM Sportmotorcycle GmbH
Stallhofnerstraße 3
A-5230 Mattighofen
www.ktm.com

Husqvarna Motorcycles GmbH
Stallhofnerstraße 3
A-5230 Mattighofen
www.husqvarna-motorcycles.com



3 DEUTSCH

Wir freuen uns, dass Sie sich für dieses Produkt entschieden haben.

Unser hochwertiges Qualitätsprodukt ist rennerprobt und wurde speziell für sportliche Herausforderungen entwickelt. Eine korrekte Montage des Produktes ist unerlässlich, um ein Maximum an Sicherheit und Funktionalität gewährleisten zu können. Bitte befolgen Sie daher die Montageanleitung oder wenden Sie sich an Ihren autorisierten Fachhändler.

Für falsche Montage oder Verwendung dieses Produktes kann der (Quasi-)Hersteller bzw. Lieferant nicht zur Verantwortung gezogen werden.

Vielen Dank.

5 ENGLISH

Thank you for choosing this product.

Our high quality product has been tested under racing conditions and was developed specifically for use in sports activities. Correct installation of the product is essential to ensure that a maximum degree of safety and functionality is achieved. Therefore, please follow the installation instructions or contact your authorized dealer.

The (quasi) manufacturer or supplier cannot be held responsible for products that are incorrectly mounted or inappropriately used.

Thank you.

7 ITALIANO

Grazie per aver scelto questo prodotto.

Questo nostro prodotto di pregiata qualità è collaudato nelle competizioni ed è stato sviluppato specificamente per gare sportive. Il montaggio corretto del prodotto è fondamentale per garantirne la massima sicurezza e funzionalità. Rispetti quindi le istruzioni di montaggio o rivolgerti al proprio concessionario autorizzato.

Il produttore (detentore del marchio)/fornitore non può essere considerato responsabile per un montaggio o impiego errato del presente prodotto.

Vi ringraziamo per l'attenzione!

9 FRANÇAIS

Merci d'avoir porté votre choix sur ce produit.

Notre produit de haute qualité est éprouvé pour les compétitions et a été conçu spécialement pour un usage sportif. Un montage approprié du produit est indispensable pour garantir une sécurité et une fonctionnalité maximales du véhicule. C'est pourquoi nous vous invitons à suivre scrupuleusement le manuel de montage ou à vous adresser à votre revendeur agréé.

En cas de montage ou d'utilisation non conformes de ce produit, le (quasi) constructeur ou le fournisseur déclinent toute responsabilité.

Merci !

11 ESPAÑOL

Le agradecemos que se haya decidido por este producto.

Este producto de alta calidad está probado para la competición y se ha desarrollado específicamente para las exigencias de este deporte. Para poder garantizar los máximos niveles de seguridad y funcionalidad, es imprescindible que el producto se monte correctamente. Por este motivo, es muy importante que siga las instrucciones del manual de montaje o que se ponga en contacto con su concesionario autorizado.

El (cuasi) fabricante y el proveedor de este producto no se harán responsables del montaje y el uso incorrectos.

¡Muchas gracias!



Lieferumfang

1x Luftpumpe mit LCD Digital-Display

Eigenschaften

- Max. Druck 20 bar (300 psi)
(Max. Druck der Luftgabel in Ihrer Fahrzeug-Bedienungsanleitung beachten.)
- Bei einmaligem Drücken 0,14 - 0,21 bar (2-3 psi) ablassbar
- LCD Anzeige
- Aluminium Rohr
- Druckwert kann zwischen drei Einheiten (psi, bar, kg/cm²) umgeschaltet werden
- Flexibler Schlauch
- Betriebs- und Lagertemperatur: -10°C ~ 60°C (-14°F ~ 140°F)

! VORSICHT

Den Kontakt mit Wasser vermeiden und von scharfen Gegenständen fernhalten!

⚠ ACHTUNG

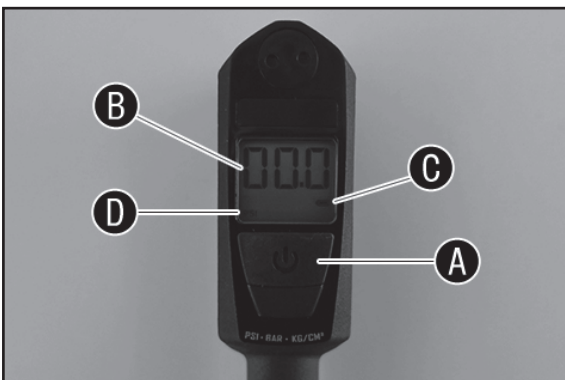
Für die individuelle Bedienung an Ihrem Fahrzeug lesen Sie bitte Ihre Fahrzeug-Bedienungsanleitung! Die dort angegebenen Richtwerte wurden ausschließlich mit dieser Pumpe geprüft und freigegeben!

Den jeweiligen maximalen Druck der Luftgabel in Ihrer Fahrzeug-Bedienungsanleitung beachten!
Nie mehr Druck, als den dort angegebenen Wert, in die Luftgabel pumpen!

Beim Anschließen der Pumpe entweichen ca. 0,2 bar Luftdruck aus der Gabel (Volumen des Schlauchs)!
Beim Abschließen der Pumpe entweicht keinerlei Luftdruck aus der Gabel!

Den Luftdruck immer unter den gleichen Bedingungen prüfen:
- Nicht direkt nach dem Fahren kontrollieren, mind. 5 Minuten warten.
- Den Luftdruck nur bei entlastetem Vorderrad kontrollieren.

Darauf achten, dass die Pumpe während des Pumpvorgangs nicht überhitzt!



- Druckknopf **A**
- Zahlenwert **B**
- Batterieanzeige **C**
- Druckeinheit **D**

Manuelles Starten

- Druckknopf **A** drücken und die Anzeigen erscheinen im Display.
- Durch mehrmaliges Drücken kann die Einheit ausgewählt werden (psi, bar, kg/cm²).

Automatisches Starten

- Pumpe anschließen, sobald der Druck über 0,4 bar (5 psi) beträgt, schaltet sich das Display automatisch ein.
- Durch erneutes Drücken die Einheit auswählen (psi, bar, kg/cm²).

Ausschalten

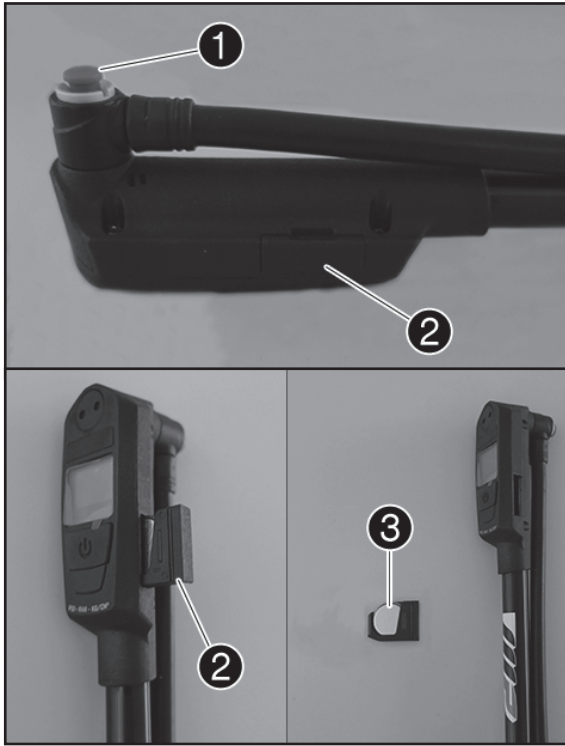
- Das Display schaltet sich nach 80 Sekunden automatisch ab, wenn die Pumpe nicht betätigt wird.

Fehlermeldung

- Wenn der Druck mehr als 20 bar (300 psi) beträgt, erscheint ERR im Display.

⚠ ACHTUNG

Den jeweiligen maximalen Druck der Luftgabel in Ihrer Fahrzeug- Bedienungsanleitung beachten!



Luftdruck absenken

- Bei angeschlossener Pumpe den roten Knopf ❶ drücken, um den Luftdruck abzulassen.

Batteriewechsel

Wenn die Batterie-Anzeige ❹ blinkt, muss die 3V Batterie (CR2032) erneuert werden.

HINWEIS:

Die durchschnittliche Lebensdauer der Batterie hängt von der unterschiedlichen Verwendung und Aufbewahrung ab.

- Batterieschacht ❷ entfernen.
- 3V Batterie (CR2032) ❸ wechseln.
- Batterieschacht ❷ montieren.



Scope of delivery

1x air pump with LCD digital display

Properties

- Max. pressure 20 bar (300 psi)
(Observe the max. pressure of the air fork in your vehicle Owner's Manual.)
- Inflatable 0.14 - 0.21 bar (2-3 psi) with a single press
- LCD display
- Aluminum tube
- Pressure values can be switched between the three units (psi, bar, kg/cm²)
- Flexible hose
- Operating and storage temperature: -10 °C ~ 60 °C (-14 °F ~ 140 °F)

! ATTENTION

Avoid contact with water and keep away from sharp objects!

⚠ WARNING

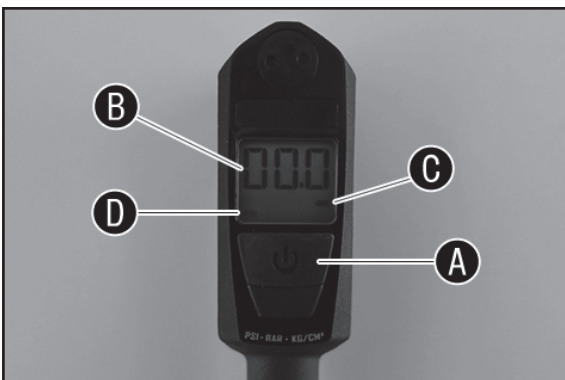
For individual operation on your vehicle be sure to check your vehicle Owner's Manual!
The standard values given there have only been tested and approved with this pump!

Observe the respective maximum pressure of the air fork in your vehicle Owner's Manual!
Do not pump to a higher pressure into the fork than the value specified there!

About 0.2 bar of air pressure will be released from the fork when connecting the pump (volume of the tube)!
There is no release of air pressure when removing the pump from the fork!

Always check the air pressure under the same conditions:
- Do not check immediately after driving, wait at least 5 minutes.
- Only check the air pressure with the front wheel unloaded.

Make sure that the pump does not overheat while pumping!



- Push button **A**
- Numeric value **B**
- Battery display **C**
- Pressure unit **D**

Manual start

- Press push-button **A**, the displays appear on the display.
- Select the units (psi, bar, kg / cm²) by repeatedly pressing.

Automatic start

- Connect the pump as soon as the pressure is 0.4 bar (5 psi), the display switches on automatically.
- Select the units (psi, bar, kg / cm²) by pressing once more.

Switching off

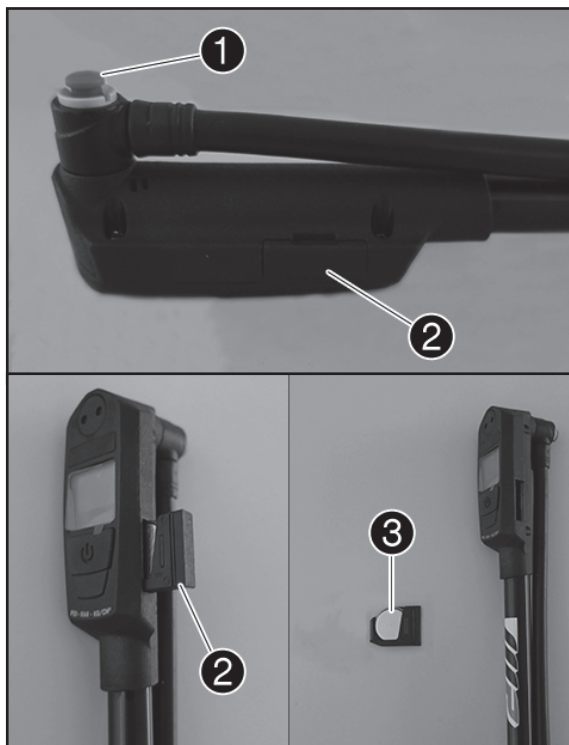
- The display turns off automatically after 80 seconds if the pump is not operated.

Error message

- If the pressure exceeds 20 bar (300 psi), ERR appears in the display.

⚠ WARNING

Observe the respective maximum pressure of the air fork in your vehicle Owner's Manual!



Reduce air pressure

- When the pump is connected, press red button **1** to release the air pressure.

Changing the battery

When battery display **1** is flashing, the 3-V battery (CR2032) must be replaced.

NOTE:

The average battery life is dependent on the usage and storage.

- Remove battery bay **2**.
- Replace 3-V battery (CR2032) **3**.
- Mount battery bay **2**.



Materiale fornito

1 pompa ad aria con display digitale LCD

Caratteristiche

- Pressione massima 20 bar (300 psi)
(osservare la pressione massima della forcella ad aria nelle istruzioni d'uso del vostro veicolo)
- Premendo una volta, si possono scaricare 0,14 - 0,21 bar (2-3 psi)
- Display LCD
- Tubo in alluminio
- È possibile commutare il valore della pressione fra tre unità (psi, bar, kg/cm²)
- Tubo flessibile
- Temperatura di esercizio e d'immagazzinaggio: -10 °C ~ 60 °C (-14 °F ~ 140 °F)

! AVVERTIMENTO

Evitare il contatto con l'acqua e tenere lontano da oggetti affilati!

⚠ ATTENZIONE

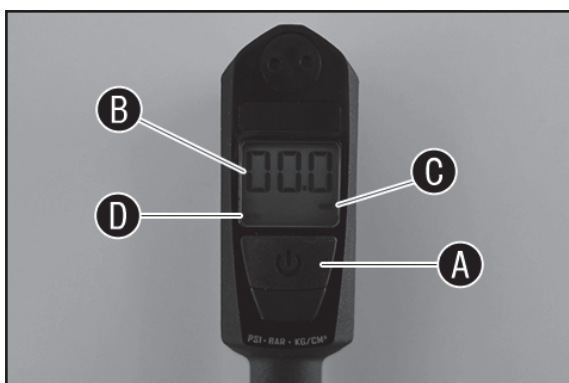
Per l'utilizzo nel vostro veicolo, leggete le istruzioni d'uso del vostro veicolo!
I valori indicativi lì indicati sono stati verificati e autorizzati esclusivamente con questa pompa!

Osservate la relativa pressione massima della forcella ad aria nelle istruzioni d'uso del vostro veicolo!
Non pompate mai nella forcella ad aria più pressione di quella indicata!

Al collegare la pompa fuoriescono circa 0,2 bar di pressione dalla forcella (volume del tubo flessibile)!
Al chiudere la pompa non fuoriesce alcuna pressione dalla forcella!

Verificare la pressione dell'aria sempre nelle stesse condizioni:
- Non controllare subito dopo l'utilizzo del mezzo, aspettare almeno 5 minuti.
- Controllare la pressione senza il peso sulla ruota anteriore.

Controllare che la pompa non si surriscaldi durante il funzionamento!



Pulsante **A**

Valore numerico **B**

Indicazione della batteria **C**

Unità di pressione **D**

Avvio manuale

- Premere il pulsante **A**, sul display compaiono le indicazioni.
- Premendo più volte, è possibile selezionare l'unità (psi, bar, kg/cm²).

Avvio automatico

- Collegare la pompa, non appena la pressione sale sopra 0,4 bar (5 psi) il display si accende automaticamente.
- Premere nuovamente per selezionare l'unità (psi, bar, kg/cm²).

Spegnimento

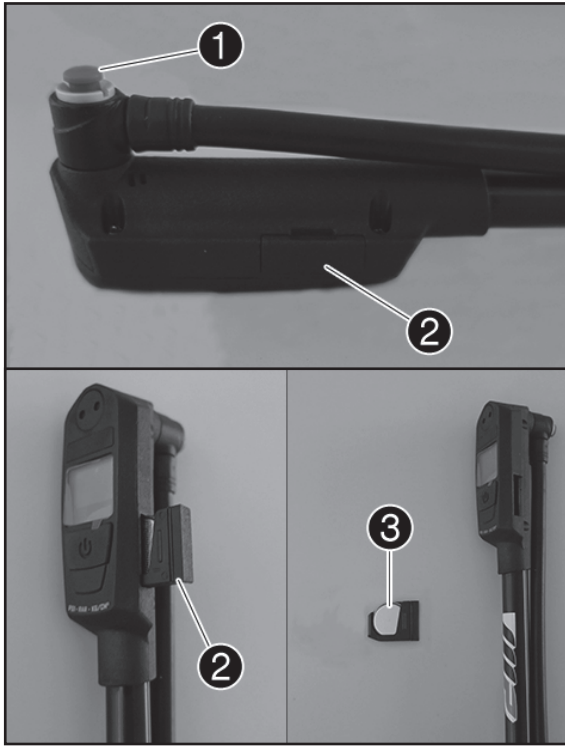
- Il display si disattiva automaticamente dopo 80 secondi se la pompa non viene utilizzata.

Messaggio di errore

- Se la pressione sale sopra i 20 bar (300 psi), nel display compare ERR.

⚠ ATTENZIONE

Osservate la relativa pressione massima della forcella ad aria nelle istruzioni d'uso del vostro veicolo!



Riduzione della pressione di gonfiaggio

- Con la pompa chiusa, premere il pulsante rosso ❶ per scaricare la pressione di gonfiaggio.

Sostituzione della batteria

Quando l'indicazione della batteria ❷ lampeggia, è necessario sostituire la batteria da 3 V (CR2032).

NOTA:

La durata media della batteria dipende dal tipo di utilizzo e dalla conservazione.

- Rimuovere il vano portabatterie ❷.
- Sostituire la batteria da 3 V (CR2032) ❸.
- Montare il vano portabatterie ❷.



Étendue de la livraison

1x Pompe à air avec écran numérique LCD

Propriétés

- Pression max. 20 bar (300 psi)
(Respecter la pression max. de la fourche à air indiquée dans le manuel d'utilisation de votre véhicule).
- Baisse de pression 0,14 - 0,21 bar (2-3 psi) sur une seule pression de bouton
- Affichage LCD
- Tube en aluminium
- Trois unités d'affichage de la valeur de pression (psi, bar, kg/cm²) disponibles
- Tuyau flexible
- Température de fonctionnement et de stockage : -10 °C ~ 60 °C (-14 °F ~ 140 °F)

! ATTENTION

Éviter tout contact avec l'eau et maintenir à l'écart des objets coupants !

⚠ ATTENTION

Veillez vous consulter le manuel d'utilisation de votre véhicule pour l'utilisation individuelle sur votre véhicule ! Les valeurs indicatives fournis ici ont été uniquement contrôlées et validées pour cette pompe !

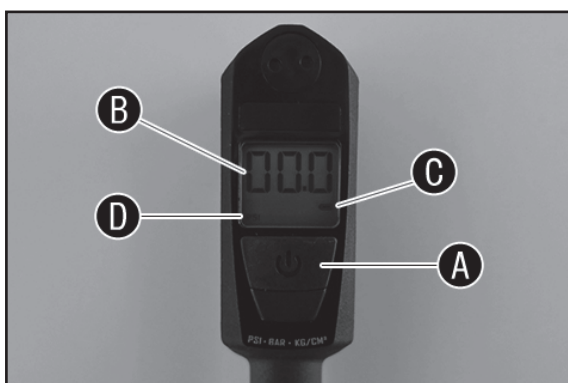
Respecter la pression maximale de la fourche à air indiquée dans le manuel d'utilisation de votre véhicule ! Ne jamais appliquer à la fourche à air à une pression supérieure à la valeur indiquée !

Une baisse de pression d'env. 0,2 bar se produit au raccordement de la pompe à la fourche (volume du tuyau) ! Aucune baisse de pression ne se produit lors du retrait de la pompe !

Toujours contrôler la pression d'air dans les mêmes conditions :

- Ne pas effectuer le contrôle immédiatement après l'utilisation du véhicule. Attendre au moins 5 minutes.
- Contrôler la pression d'air sur la roue avant délestée.

Veiller à ce que la pompe ne surchauffe pas pendant la procédure de pompage !



Bouton **A**

Valeur numérique **B**

Affichage de la batterie **C**

Unité de pression **D**

Démarrage manuel

- Appuyer sur le bouton **A** pour que l'écran s'allume.
- Appuyer plusieurs fois pour sélectionner l'unité de pression (psi, bar, kg/cm²).

Démarrage automatique

- Raccorder la pompe (dès que la pression dépasse 0,4 bar/5 psi, l'écran s'allume automatiquement).
- Appuyer une nouvelle fois sur le bouton pour sélectionner l'unité de pression (psi, bar, kg/cm²).

Arrêt

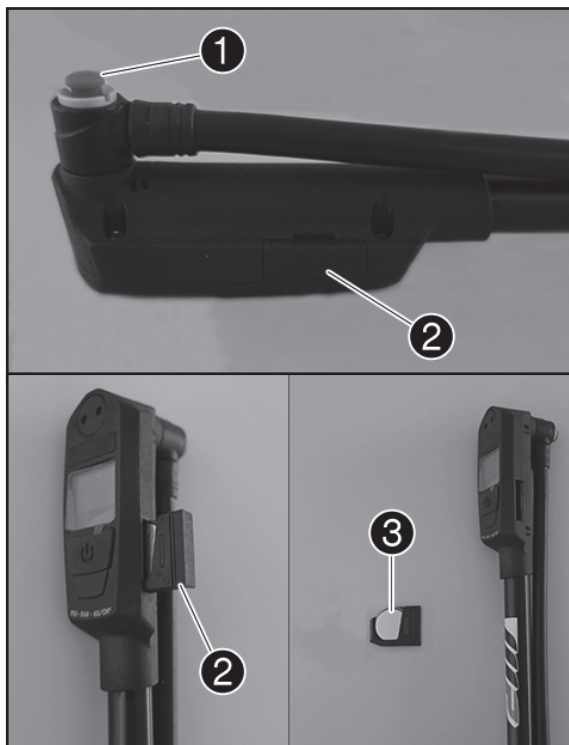
- L'affichage s'éteint automatiquement après 80 secondes de non-utilisation de la pompe.

Message d'erreur

- La mention ERR apparaît sur l'affichage si la pression dépasse la valeur de 20 bar (300 psi).

⚠ ATTENTION

Respecter la pression maximale de la fourche à air indiquée dans le manuel d'utilisation de votre véhicule !



Baisser la pression

- Lorsque la pompe est raccordée, appuyer sur le bouton rouge ❶ pour baisser la pression.

Changement de la batterie

Lorsque l'affichage de la batterie ❹ clignote, la batterie 3 V (CR2032) doit être remplacée.

REMARQUE :

- La durée de vie moyenne de la batterie dépend de l'utilisation et du stockage.
- Retirer le couvercle de la batterie ❷.
- Remplacer la batterie 3 V (CR2032) ❸.
- Mettre en place le couvercle de la batterie ❷.



Volumen de suministro

1x Bomba de aire con pantalla digital LCD

Características

- Presión máxima: 20 bares (300 psi)
(Tener en cuenta la presión de la horquilla neumática en el manual de instrucciones de su vehículo).
- Al pulsar una vez, se pueden purgar 0,14 - 0,21 bares (2-3 psi)
- Pantalla LCD
- Tubo de aluminio
- El valor de presión puede convertirse a tres unidades diferentes (psi, bar, kg/cm²)
- Manguera flexible
- Temperatura de funcionamiento y de almacenamiento -10 °C ~ 60 °C (-14 °F ~ 140 °F)

! AVISO

Evitar el contacto con el agua y mantenerla alejada de objetos afilados.

⚠ ATENCION

Por favor, lea el manual de instrucciones de su vehículo antes de usarla en el mismo.

Los valores de referencia indicados en él se han probado y habilitado exclusivamente con esta bomba.

Tener en cuenta la presión máxima correspondiente de la horquilla neumática en el manual de instrucciones de su vehículo.

¡No bombear nunca en la horquilla neumática más presión que la indicada en los valores del manual!

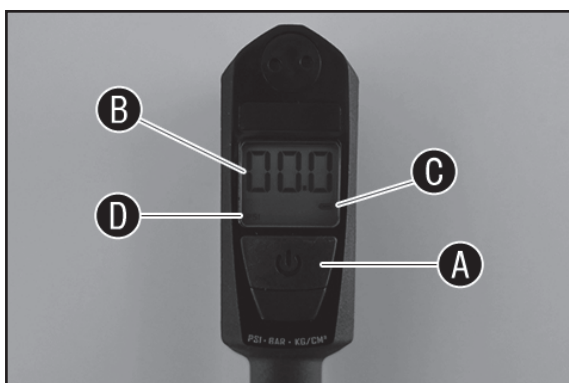
Al conectar la bomba, alrededor de 0,2 bares de presión se escapan de la horquilla (por el volumen de la manguera).

Al conectar la bomba, no hay ninguna pérdida de presión en la horquilla.

Controlar la presión del aire siempre en las mismas circunstancias:

- No controlarla inmediatamente después de haber conducido, esperar al menos 5 minutos.
- Controlar la presión de aire únicamente con la rueda delantera desprovista de carga.

Tener cuidado de que la bomba no se sobrecaliente durante el procedimiento.



Botón **A**

Valor numérico **B**

Indicación de batería **C**

Unidad de presión **D**

Inicio manual

- Pulsar el botón **A**; las indicaciones aparecen en pantalla.
- Pulsando varias veces puede elegirse una unidad (psi, bares, kg/cm²).

Inicio automático

- Conectar la bomba; en cuanto la presión alcanza los 0,4 bares (5 psi), la pantalla se enciende automáticamente.
- Pulsar de nuevo para elegir una unidad (psi, bares, kg/cm²).

Apagar

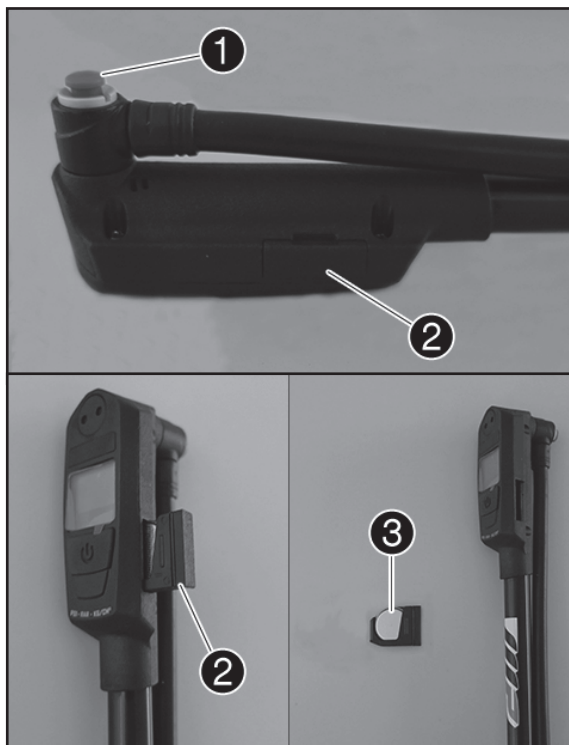
- La pantalla se apaga automáticamente tras 80 segundos si la bomba no está en funcionamiento.

Aviso de error

- Si la presión es mayor de 20 bares (300 psi), aparece ERR en la pantalla.

⚠ ATENCION

Tener en cuenta la presión máxima correspondiente de la horquilla neumática en el manual de instrucciones de su vehículo.



Disminuir la presión de aire

- Con la bomba conectada, pulsar el botón rojo **1** para aliviar la presión de aire.

Cambio de la batería

Cuando el indicador de la batería **1** parpadea, debe sustituirse la batería de 3 V (CR2032).

NOTA:

La vida útil media de la batería depende de los diferentes usos y almacenamientos.

- Sacar el compartimento de la batería **2**.
- Sustituir la batería de 3 V (CR2032) **3**.
- Volver a introducir el compartimento de la batería **2**.